



Catalogue 2011

Alimentaire,

Soins du corps

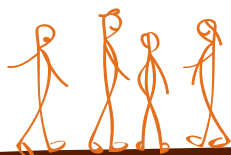
& artisanat

Entre commerce équitable et bio-local

www.terralibra.fr



terralibra



6 rue Antoine de St Exupéry - ZA Bellvue - 35235 Thorigné Fouillard
Tél: 02 99 37 14 00 - Fax: 09 81 38 55 37 - courriel: contact@terralibra.fr



le réseau éco-solidaire



terra
libra

Respect de l'environnement, proximité et équité dans les échanges ; c'est autour de ces valeurs que **terralibra** fait grandir sa gamme de produits depuis plus de 5 ans maintenant. Importateur et grossiste régional, nous vous proposons aujourd'hui près de 500 **produits** de base en épicerie, boissons, soins du corps et articles d'artisanat. Des produits à découvrir, tant pour leur **dimension sociale et environnementale** que pour leur **grande qualité gustative**...

Dans les débats actuels pour une meilleure alimentation et une responsabilisation de nos achats, peut-on se contenter de l'engouement pour l'**agriculture biologique** lorsqu'elle induit un procédé industriel, un parcours sur des milliers de kilomètres ou des conditions de travail douteuses? De même, peut-on avoir une confiance totale dans les différentes démarches liées au **commerce équitable** lorsqu'elles font le jeu de l'agro-industrie ou de la grande distribution avec une forte empreinte écologique et au détriment de nos paysans locaux, eux aussi en recherche d'équité?



Les questions sont nombreuses, et il est bien difficile d'y trouver une réponse unique sans paradoxe ni critique possible. Pour autant, c'est dans cette recherche pour plus de cohérence que nous inscrivons notre démarche, que nous expérimentons des pratiques, avec toujours à l'esprit les enjeux **d'équité dans les échanges, de respect de l'environnement, de souveraineté alimentaire et de relocalisation de l'économie**.

Alors que plus de la moitié des aliments biologiques consommés en France est importée, c'est parce que nous agissons à petite échelle que nous savons vous proposer des **produits locaux, d'exploitations à taille humaine**, synonymes de **proximité, de transparence**, et bien sûr de **qualité**... Notre offre se veut un complément des produits frais fournis localement en **circuits courts** par les producteurs près de chez vous, engagés dans la vente directe.

Véritable **relais régional** pour des producteurs du sud, des producteurs locaux et à destination de points de vente de proximité, notre rôle est de vous **conseiller**, de vous informer sur nos produits, et de faciliter vos approvisionnements avec un maximum de **flexibilité**. Nous souhaitons travailler avec vous à rendre plus accessible ces produits et par la même occasion, revitaliser les commerces de centre ville et de zone rurale, créateurs d'**activité économique** et de **lien social**.

Nous vous invitons à parcourir ce catalogue et y trouver les ingrédients pour élaborer avec nous **les recettes pour un monde plus sain, plus solidaire, riche d'échanges culturels et commerciaux, de liens entre les hommes**.

L'équipe de **terralibra**

Celine, Gwendal et Thomas

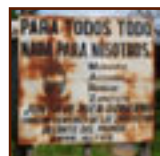
BOISSONS CHAUDES



Code	Désignation	Bio	Local	Cond.	Fournisseur	Origine	TVA
Cafés							
AC-10001	Café Mut Vitz - Yachil 100% arabica moulu 250g			20	Coop Yachil	Mexique	5,5%
AC-10004	Café Mut Vitz - Yachil 100% arabica moulu 1 kg			10	Coop Yachil	Mexique	5,5%
AC-10003	Café Mut Vitz - Yachil 100% arabica grains 1 kg			10	Coop Yachil	Mexique	5,5%
AC-10011	Café El Palomar 100% arabica moulu 250g	Bio		16	Saldac	Pérou	5,5%
AC-10014	Café El Palomar 100% arabica moulu 1 kg	Bio		10	Saldac	Pérou	5,5%
AC-10013	Café El Palomar 100% arabica grains 1 kg	Bio		10	Saldac	Pérou	5,5%
AA-RBA01	Café Soberano 100% arabica moulu 250g	Bio		40	Andines	Colombie	5,5%
AA-RBA02	Café Soberano 100% arabica en grains 250g	Bio		40	Andines	Colombie	5,5%
AA-RBA03	Café Soberano 100% arabica en grains 1 kg	Bio		10	Andines	Colombie	5,5%

3 variétés de café 100% arabica

Torréfaction artisanale !!



Le café de la coopérative autonome zapatiste Yachil, au Chiapas, en importation directe du sud Mexique. Un soutien au mouvement zapatiste pour la reconnaissance des droits et cultures indigènes



Le café de la coopérative El Palomar, au Pérou, un café d'altitude, rond en bouche, très riche en arômes.



Le café Soberano de Colombie, un café de caractère, de très grande qualité, plus corsé.

Thés noirs

AT-0101	Thé noir Darjeeling infusettes 20 x 2g	Bio		5	Route Comptoirs	Inde	5,5%
AT-0102	Thé noir Earl Grey infusettes 20 x 2g	Bio		5	Route Comptoirs	Inde	5,5%
AT-0111	Thé noir Breakfast en feuilles 100g	Bio		8	Route Comptoirs	Inde	5,5%
AT-0112	Thé noir bergamote en feuilles Earl Grey 100g	Bio		8	Route Comptoirs	Inde	5,5%
AT-0115	Thé noir Assam en feuilles 100g	Bio		8	Route Comptoirs	Inde	5,5%
AT-0113	Thé noir Saveurs d'hiver épices et agrumes en feuilles 100g	Bio		8	Route Comptoirs	Inde	5,5%
AT-0114	Thé PU ERH-Tuocha en feuilles 100g	Bio		8	Route Comptoirs	Chine	5,5%
AT-0152	Thé noir bergamote Earl Grey 1 kg	Bio		1	Route Comptoirs	Inde	5,5%
AT-0153	Thé noir Saveurs d'hiver épices-agrumes 1 kg	Bio		1	Route Comptoirs	Inde	5,5%

Thés verts

AT-0202	Thé vert nature Chun Mee infusettes 20 x 2g	Bio		5	Route Comptoirs	Chine	5,5%
AT-0203	Thé vert Goût russe infusettes 20 x 2g	Bio		5	Route Comptoirs	Chine	5,5%
AT-0204	Thé vert menthe Casbah infusettes 20 x 1,8g	Bio		5	Route Comptoirs	Chine	5,5%
AT-0211	Thé vert nature Gunpowder en feuilles 100g	Bio		8	Route Comptoirs	Chine	5,5%
AT-0221	Thé vert menthe Casbah en feuilles 100g	Bio		8	Route Comptoirs	Chine	5,5%
AT-0222	Thé vert Orange bleue en feuilles 100g	Bio		8	Route Comptoirs	Chine	5,5%
AT-0223	Thé vert mangue Jardin des îles en feuilles 100g	Bio		8	Route Comptoirs	Chine	5,5%
AT-0251	Thé vert nature Gunpowder 1 kg	Bio		1	Route Comptoirs	Chine	5,5%
AT-0261	Thé vert menthe Casbah 1 kg	Bio		1	Route Comptoirs	Chine	5,5%



Thés noirs, thés verts, rooibos et infusions, en vrac Kg., feuilles 100g ou infusettes...

La Route des comptoirs sillonne la route des thés depuis 1997, sélectionnant le meilleur du thé bio pour des assemblages étonnants et raffinés...



Infusions

AT-0405	Thé blanc à la rose infusettes 20 x 1,5g	Bio		5	Rte des comptoirs	Divers	5,5%
AT-0403	Infusion purifiante Equilibio infusettes 20 x 1,5g	Bio		5	Rte des comptoirs	Divers	5,5%
AT-0401	Tisane Sérénité infusettes 20 x 1,5g	Bio		5	Rte des comptoirs	Divers	5,5%
AT-0402	Tisane Minceur infusettes 20 x 1,5g	Bio		5	Rte des comptoirs	Divers	5,5%
AT-0411	Tisane de fruits Citron glacé en feuilles 100g	Bio		8	Rte des comptoirs	Divers	5,5%
AT-0412	Tisane de fruits Cocooning en feuilles 100g	Bio		8	Rte des comptoirs	Divers	5,5%
AT-0413	Infusion purifiante Equilibio en feuilles 100g	Bio		8	Rte des comptoirs	Divers	5,5%
AT-0414	Fleurs d'hibiscus en feuilles 100g	Bio		8	Rte des comptoirs	Burkina Faso	5,5%
AT-0452	Tisane de fruits Cocooning 1 kg	Bio		1	Rte des comptoirs	Divers	5,5%
AT-0454	Fleurs d'hibiscus 1 kg	Bio		1	Rte des comptoirs	Burkina Faso	5,5%

Nouveau

Code	Désignation	Bio	Local	Cond.	Fournisseur	Origine	TVA
------	-------------	-----	-------	-------	-------------	---------	-----

Rooibos

AT-0301	Rooibos agrumes infusettes 20 x 1,6g	Bio		5	Route Comptoirs	Afrique sud	5,5%
AT-0311	Rooibos nature en feuilles 100g	Bio		8	Route Comptoirs	Afrique sud	5,5%
AT-0312	Rooibos Tropical gingembre orange abricot en feuilles 100g	Bio		8	Route Comptoirs	Afrique sud	5,5%
AT-0313	Rooibos Epices indiennes Africa tchai en feuilles 100g	Bio		8	Route Comptoirs	Afrique sud	5,5%
AT-0351	Rooibos nature 1 kg	Bio		1	Route Comptoirs	Afrique sud	5,5%
AT-0352	Rooibos Tropical gingembre orange abricot en feuilles 1 kg	Bio		1	Route Comptoirs	Afrique sud	5,5%

Maté vert

AO-0013	Maté vert nature infusettes 20 x 1,5g	Bio		12	Sol a Sol	Argentine	5,5%
AO-0011	Maté vert menthe infusettes 20 x 1,5g	Bio		12	Sol a Sol	Argentine	5,5%
AO-0018	Maté et thé vert citron infusettes 20 x 1,5g	Bio		12	Sol a Sol	Argentine	5,5%
AO-0016	Maté vert épices infusettes 20 x 1,5g	Bio		12	Sol a Sol	Argentine	5,5%
AO-0003	Maté vert nature en feuilles 100g	Bio		6	Sol a Sol	Argentine	5,5%
AO-0001	Maté vert nature en feuilles 500g	Bio		6	Sol a Sol	Argentine	5,5%
AO-0004	Maté vert et menthe poivrée en feuilles 100g	Bio		6	Sol a Sol	Argentine	5,5%
AO-0005	Maté vert et agrumes en feuilles 100g	Bio		6	Sol a Sol	Argentine	5,5%
AO-0007	Maté vert et rooibos en feuilles 100g	Bio		6	Sol a Sol	Argentine	5,5%
AO-0006	Maté vert et épices en feuilles 100g	Bio		6	Sol a Sol	Argentine	5,5%

Découvrez la saveur et les bienfaits naturels du maté.

Le maté, une source naturelle d'énergie, de détente et de plaisir, pour des journées actives et sereines. Riche en oligo-éléments (fer, phosphore, magnésium), en vitamines (A, B1, B2, C et K) et en tanins. C'est un excellent antioxydant et un stabilisateur naturel de l'appétit.

Pensez à la vente en vrac!!

Sol a Sol travaille depuis 2006 au développement de la coopérative Orgánica Guiray, une petite coopérative d'une vingtaine de producteurs créée depuis peu.



Ustensils pour la vente d'infusions en vrac

AT-0901	Baguette de fermeture dorée des sachets			100	Route Comptoirs	Divers	19,6%
AT-0902	Sac à thé 100g			100	Route Comptoirs	Divers	19,6%
AT-0903	Boite métal 1 kg			1	Route Comptoirs	Divers	19,6%
AT-0904	Pelle à thé Inox + manche en bois			1	Route Comptoirs	Divers	19,6%

Cacao en poudre et instantané

AP-0205	Poudre de cacao dégraissée 250g	Bio		6	Rapunzel	Rep.Dom Bolivie	5,5%
AP-0207	"Tiger", petit déjeuner cacao et rapadura 400g	Bio		6	Rapunzel	Rep.Dom Bolivie	5,5%
AP-0208	Poudre cacao sucrée instantanée vrac 3 kg	Bio		1	Rapunzel	Rep.Dom Bolivie	5,5%

BOISSONS SANS ALCOOL

Code	Désignation	Bio	Local	Cond.	Fournisseur	Origine	TVA
Jus de fruits							
AL-VI001	Jus de pommes 1 litre	Bio	Loc	12	Vergers de l'Ille	Bretagne	5,5%
AP-0523	Jus d'orange pur jus demeter 1 litre	Bio		6	Raiponce	Allemagne	5,5%
AA-CRV14B	Jus d'orange bib 5 litres	Bio		1	Andines	Espagne	5,5%
AA-CRV107B	Jus de pomme/orange 75 cl	Bio	Loc	6	Andines	Maroc	5,5%
AA-CRV303	Jus de pomme / orange bib 10 litres	Bio	Loc	1	Andines	Normandie	5,5%
AA-CRV102B	Philtre d'Amour (Pomme/citron/cassis/épices) 75 cl	Bio	Loc	6	Andines	Normandie	5,5%
AA-CRV13B	Philtre d'Amour Bib 5 litres	Bio	Loc	1	Andines	Normandie	5,5%
AA-CRV104B	Jus de pomme cassis 75cl	Bio	Loc	6	Andines	Normandie	5,5%
AA-CRV105	Jus de pomme passion 75cl		Loc	6	Andines	Normandie	5,5%
AA-CRV110B	Jus d'hibiscus 75 cl	Bio	Loc	6	Andines	Burkina F.	5,5%



*Jus de fruits à base de pommes, en transformation bio-locale et artisanale
- ou - jus de fruits exotiques du Pérou*

2 savoureuses gammes de jus de fruits biologiques, nectars ou 100% purs jus.

Disponibles en bouteilles verres et certaines références en bib vrac, idéal pour les familles nombreuses, les événementiels et les bars / restaurants

AS-40001	Nectar de mangue 1 litre	Bio		12	Saldac	Pérou	5,5%
AS-40002	Nectar fruits de la passion et papaye 1 litre	Bio		12	Saldac	Pérou	5,5%
AS-40003	Pur jus tropical 1 litre	Bio		12	Saldac	Pérou	5,5%
AS-40004	Pur jus d'ananas 1 litre	Bio		12	Saldac	Pérou	5,5%

Nouveau



Jus de légumes

AP-0520	Jus de carotte demeter 75 cl	Bio		6	Rapunzel	Allemagne	5,5%
AP-0521	Jus de légumes demeter 75 cl	Bio		6	Rapunzel	Allemagne	5,5%

Sirops

AL-PC303	Sirop de myrtilles Nature & Progrès 50cl		Loc	12	Champigny	Bretagne	5,5%
AL-PC301	Sirop de cassis Nature & Progrès 50cl		Loc	12	Champigny	Bretagne	5,5%

Code	Désignation	Bio	Local	Cond.	Fournisseur	Origine	TVA
------	-------------	-----	-------	-------	-------------	---------	-----

Sodas

AL-SB002	Meuh cola 27,5 cl verre						
AL-SB001	Meuh cola 1,5 litres PET						
AL-AP001	Limonade "La lutine" 75 cl						

Nouveau



Meuh Cola, l'aut' Cola, qui se prend pas au sérieux... Mais qui fait ça bien, avec un sucre bio-équitable.



La limonade de l'Atelier de la pépie, « La Lutine », est singulière. C'est une limonade de citron, sucrée et gazéifiée dans des proportions judicieuses... Elle est très aromatique et rafraichissante. Le pur jus de citron et le sucre de canne qui entrent dans sa composition lui donnent une saveur et une couleur caractéristique. Cette limonade ne contient ni acidifiant, ni conservateur. Le sucre utilisé est certifié équitable.

Lauréat 2011 du concours Ekilibre Commerce Equitable

BOISSONS ALCOOLISEES

Cidre et bières

AL-VI005	Cidre brut fermier 75 cl	Bio	Loc	12	Vergers de l'Ille	Bretagne	19,6%
AL-TM001	Bière Tri Martolod blonde 33cl		Loc	24	Tri Martolod	Bretagne	19,6%
AL-TM003	Bière Tri Martolod blonde 75cl		Loc	12	Tri Martolod	Bretagne	19,6%

Un cidre fermier biologique et artisanal, des vergers de St Grégoire au nord de Rennes.

La bière blonde Tri Martolod, une SCOP de Concarneau, pionnière du renouveau des micro-brasseries de Bretagne.



Vin d'Anjou

AL-CV001	Anjou blanc 2009 Bt 75 cl	Bio	Loc	6	Dom. P. Chauvin	Anjou	19,6%
AL-CV003	Anjou blanc 2009 Bib 5 litres	Bio	Loc	1	Dom. P. Chauvin	Anjou	19,6%
AL-CVI01	Rosé d'Anjou 2009 Bt 75 cl	Bio	Loc	6	Dom. P. Chauvin	Anjou	19,6%
AL-CV201	Anjou rouge 2008 Bt 75 cl	Bio	Loc	6	Dom. P. Chauvin	Anjou	19,6%
AL-CV301	Coteaux du Layon 2008 Bt 75 cl	Bio	Loc	6	Dom. P. Chauvin	Anjou	19,6%
AL-CV401	Crémant de loire blanc brut Bt 75 cl	Bio	Loc	6	Dom. P. Chauvin	Anjou	19,6%



Toujours à naviguer entre commerce équitable et bio-local, nous avons choisi pour le vin de ne travailler qu'avec des vignerons français, au plus proche de chez nous, mais dans la variété des régions et terroirs :

Anjou, Bordelais et Coteaux de l'Ardèche.

Le **Domaine Pierre Chauvin**, situé à Rablay sur Layon, au cœur des Coteaux du layon Villages, dans le Maine et Loire, pratique depuis plus de cinq ans une agriculture biologique sur les 15 ha de vigne du domaine.



Vin de Bordeaux

AL-CA004	Bordeaux blanc sec 2004 Bt 75 cl		Loc	12	Chât. La Caderie	Bordelais	19,6%
AL-CA002	Bordeaux rouge 2008 Bt 75 cl	Bio	Loc	12	Chât. La Caderie	Bordelais	19,6%
AL-CA001	Bordeaux supérieur rouge 2007 Bt 75 cl	Bio	Loc	12	Chât. La Caderie	Bordelais	19,6%

Propriété familiale depuis 1956, François LANDAIS a repris l'exploitation de ses grands-parents en 1991. Le **Château La Caderie**, d'une superficie de 20 hectares, est situé dans le Bordelais, au nord de Libourne, au cœur d'appellations prestigieuses.

Code	Désignation	Bio	Local	Cond.	Fournisseur	Origine	TVA
AL-CS001	VDP Ctx de l'Ardèche blanc "St Régis" 2009 Bt 75 cl Conv. Bio		Loc	6	Chât. de la Selve	Ardèche	19,6%
AL-CS201	VDP Ctx de l'Ardèche rouge "Palissaire" 2008 Bt 75 cl Conv. Bio		Loc	6	Chât. de la Selve	Ardèche	19,6%
AL-CS205	VDP Ctx de l'Ardèche rouge 2009 Bib 5 litres Conv. Bio		Loc	1	Chât. de la Selve	Ardèche	19,6%
AL-CS209	VDP Ctx de l'Ardèche rouge 2009 Bib 10 litres Conv. Bio		Loc	1	Chât. de la Selve	Ardèche	19,6%
AL-CS101	VDP Ctx de l'Ardèche rosé "Maguelonne" 2009 Bt 75 cl Conv. Bio		Loc	6	Chât. de la Selve	Ardèche	19,6%
AL-CS115	Vin de pays d'Oc rosé 2010 Bib 5 litres		Loc	1	Le Chaz	Pays d'Oc	19,6%
AL-CS119	Vin de pays d'Oc rosé 2010 Bib 10 litres		Loc	1	Le Chaz	Pays d'Oc	19,6%

Nouveau

Le Château de la Selve est conduit par un jeune et talentueux vigneron, Benoit Chazallon, diplômé de l'école viticole de Beaune. En 2002, il crée de toute pièce le domaine, dans le sud Ardèche, à Gropierre, où le terroir possède un très grand potentiel : son soleil brûlant et ses nuits fraîches, ses paysages sauvages, ses sols calcaires qui sentent la garrigue, l'humus, la truffe... !



Les vins rouges ne sont pas collés, pas filtrés, et tous les vins sont vinifiés sur levure indigène.

Spiritueux

AC-10101	Cachaça artisanale vieillie 3 ans - alc. 39% 70cl			12	COPAVI	Brésil	19,6%
----------	---	--	--	----	--------	--------	-------



Terra Libra est un partenaire de la COPAVI à travers l'importation de sa cachaça, le rhum brésilien. Terra Libra propose ainsi une cachaça artisanale, naturelle et vieillie en fût de chêne qui rivalise avec les meilleurs rhums, un subtil goût de solidarité en plus...

A cause d'un changement de réglementation sur l'alambic, elle ne sera disponible qu'en septembre 2011

EPICERIE SUCREE

Nous travaillons également à étendre notre partenariat avec les Sans Terre et la COPAVI par l'importation de sucre complet...



Sucre

AA-RF101	Sucre de canne complet 1 kg	Bio		12	Andines	Equateur	5,5%
AA-RF102	Sucre de canne complet vrac 25 kg	Bio		1	Andines	Equateur	5,5%
AP-0111	Sucre de canne Rapadura 500g	Bio		12	Rapunzel	Brésil	5,5%
AP-0112	Sucre de canne Rapadura vrac 10 kg	Bio		1	Rapunzel	Costa Rica	5,5%
AP-0115	Sucre vanillé sachets Rapadura 8g	Bio		30	Rapunzel	Brésil	5,5%
AP-0117	Sucre de canne blond Cristalino vrac 25kg	Bio		1	Rapunzel	Brésil	5,5%
AP-0114	Dosettes sucre de canne blond 1000 x 4g	Bio		1	Rapunzel	Paraguay	5,5%



Délicieux en pâtisserie ou simplement dans un yaourt, le **sucre complet garde l'essentiel des nutriments de la canne à sucre** et permet une transformation artisanale.

Le **sucre blond**, d'un procédé plus industriel, reste toutefois **plus adapté pour la transformation**: confitures, sodas...



Bonbons et pâte de fruits



AP-0181	Bonbons à la menthe poivrée 50g	Bio		6	Rapunzel	Allemagne	5,5%
AP-0182	Bonbons au gingembre 50g	Bio		6	Rapunzel	Allemagne	5,5%
AP-0183	Bonbons au citron 50g	Bio		6	Rapunzel	Allemagne	5,5%
AD-0100	Pâte de fruits goyave 250g (12 unités)	Bio		10	Tierra Una	Colombie	19,6%

La pâte de goyave que TierraUNA importe et distribue est certifiée bio, et provient d'une coopérative située à l'est de la Colombie. Elle est composée à 80% de pulpe de goyave et à 20% de sucre de canne complet.

Idéale comme dessert, goûter pour les enfants ou encore à déguster en journée pour les petites faims, elle peut aussi être utilisée en garniture de gâteaux et autres pâtisseries.

Les portions de pâte de goyave sont emballées dans la feuille d'une plante appelée localement bijao. Cet emballage a été choisi pour des raisons à la fois écologiques, socioculturelles et économiques.



Confitures

AL-PC002	Confiture de myrtilles Nature & Progrès 230g		Loc	12	Champigny	Bretagne	5,5%
AL-PC006	Confiture de cassis Nature & Progrès 230g		Loc	12	Champigny	Bretagne	5,5%
AL-PC007	Confiture de fraises Nature & Progrès 350g		Loc	12	Champigny	Bretagne	5,5%
AL-PC008	Confiture d'abricots Nature & Progrès 350g		Loc	12	Champigny	Bretagne	5,5%
AL-PC013	Confiture de prunes Nature & Progrès 350g		Loc	12	Champigny	Bretagne	5,5%
AL-PC009	Confiture de sorcières (potiron, citron, vanille, gingembre)		Loc	12	Champigny	Bretagne	5,5%



Patrick Champigny possède un verger qu'il entretient et lui donne ses « p'tits fruits » pour concocter ses savoureuses confitures et sirops. Seuls 10 à 20% de ses fruits viennent de l'extérieur – notamment pour sa confiture d'abricots. Le sucre qu'il utilise est certifié bio.

Fidèle à ses convictions, Patrick fait partie du **réseau alternatif Nature et Progrès** qui certifie la qualité biologique de ses produits ainsi qu'une démarche éthique, qui préserve la biodiversité et revalorise le métier de paysan.



Confitures artisanales en fruits locaux Nature & progrès ou fruits exotiques du commerce équitable

Cette gamme de confitures de fruits tropicaux est élaborée par la petite entreprise familiale « Chanchamayo Highland Coffee », située à La Merced, zone tropicale centrale du Pérou (province de Chanchamayo).

Après un travail de plusieurs années sur la qualité du sucre et des fruits, en lien avec les groupes de producteurs locaux, l'ensemble des produits sont maintenant certifiés biologiques.

AS-40021	Confiture de banane rose 225g	Bio		25	Saldac	Pérou	5,5%
AS-40022	Confiture de corossol 225g	Bio		25	Saldac	Pérou	5,5%
AS-40023	Confiture de fruits de la passion 225g	Bio		25	Saldac	Pérou	5,5%
AS-40024	Confiture d'orange 225g	Bio		25	Saldac	Pérou	5,5%

Nouveau

Code	Désignation	Bio	Local	Cond.	Fournisseur	Origine	TVA
------	-------------	-----	-------	-------	-------------	---------	-----

Céréales petit déjeuner

AL-G0001	Flocons 5 céréales toastées 500g	Bio	Loc	6	Grillon d'Or	Bretagne	5,5%
AL-G0002	Petits flocons d'avoine 500g	Bio	Loc	6	Grillon d'Or	Bretagne	5,5%
AL-G0011	Muesli chocolat noisettes 500g	Bio	Loc	6	Grillon d'Or	Bretagne	5,5%
AL-G0012	Muesli familial aux fruits 1 kg	Bio	Loc	8	Grillon d'Or	Bretagne	5,5%
AL-G0021	Krounchy fruits rouges 500g	Bio	Loc	6	Grillon d'Or	Bretagne	5,5%
AL-G0026	Krounchy fruits vrac 5 kg	Bio	Loc	1	Grillon d'Or	Bretagne	5,5%
AL-G0022	Krounchy too chocolat 500g	Bio	Loc	6	Grillon d'Or	Bretagne	5,5%
AL-G0027	Krounchy chocolat vrac 5 kg	Bio	Loc	1	Grillon d'Or	Bretagne	5,5%
AL-G0023	Krounchy châtaigne 500g	Bio	Loc	6	Grillon d'Or	Bretagne	5,5%
AL-G0031	Corn flakes nature sans sucre 500g	Bio	Loc	8	Grillon d'Or	Bretagne	5,5%
AL-G0033	Corn flakes nature sans sucre vrac 10 kg	Bio	Loc	1	Grillon d'Or	Bretagne	5,5%
AL-G0032	Corn flakes au cacao 300g	Bio	Loc	10	Grillon d'Or	Bretagne	5,5%
AL-G0034	Corn flakes au cacao vrac 15 kg	Bio	Loc	1	Grillon d'Or	Bretagne	5,5%



Située à Domagné, près de Vitré, l'entreprise Céréco (qui commercialise la marque Grillon d'Or) fut un pionnier de la bio à sa création, en 1989. Aujourd'hui, l'entreprise est nationalement reconnue pour la qualité et la saveur de ses céréales. A 100% bio, l'entreprise tente de s'approvisionner au maximum en local. Pour preuve, elle est partenaire de l'association Les Greniers Bio d'Armorique, qui regroupe une trentaine de producteurs bio en céréales de la région et qui a pour but le développement d'une filière courte et équitable.

Biscuits bretons

AL-RO001	Palets bretons p/12 200g (DLUO 3 mois)	Bio	Loc	12	Bio Roc'hélou	Bretagne	5,5%
AL-RO002	Galettes bretonnes p/16 120g (DLUO 3 mois)	Bio	Loc	12	Bio Roc'hélou	Bretagne	5,5%
AL-RO003	Madeleines p/8 170g (Sur commande DLUO 3 semaines)	Bio	Loc	7	Bio Roc'hélou	Bretagne	5,5%
AL-RO004	Sablés à l'épeautre p/12 160g	Bio	Loc	8	Bio Roc'hélou	Bretagne	5,5%
AL-RO011	Biscuits figes & son p/16 110g	Bio	Loc	12	Bio Roc'hélou	Bretagne	5,5%
AL-RO012	Biscuits à la noix de coco p/16 110g	Bio	Loc	12	Bio Roc'hélou	Bretagne	5,5%

Nouveau

L'entreprise a été créée en 1950 par Paul GUILLOU, son fondateur.

Située près de Morlaix, sur la côte nord de la Bretagne, Roc'hélou est fabricant de biscuits bretons depuis 60 ans. Leur secret et leur goût inimitable proviennent d'un savoir faire, mais surtout du choix des ingrédients, tous issus de l'Agriculture Biologique avec une prédominance pour le local.

C'est le premier biscuitier breton à avoir pris cette orientation de produits biologiques, dès 1980.





Code	Désignation	Bio	Local	Cond.	Fournisseur	Origine	TVA
Pâtes à tartiner							
AI-26056	Pâte à tartiner au cacao et noisettes Dominica 350g			12	C.Alternativo	Bolivie	5,5%
AP-0191	Pâte à tartiner "Samba Dark" 250g	Bio		6	Rapunzel	Allemagne	5,5%
AP-0192	Pâte à tartiner tout chocolat (sans lait et noisettes) 250g	Bio		6	Rapunzel	Allemagne	5,5%

Chocolat en tablettes



Pour garantir un produit d'excellente qualité, Saldac sélectionne les fèves de la variété Criollo, qui renferme de grandes quantités de graisses et possède beaucoup plus d'arômes. C'est une variété traditionnelle originaire de la région, idéale pour l'élaboration de chocolats fins et subtils.



Saldac intègre du sucre de canne roux, également équitable et biologique. Il n'est utilisé aucun autre ingrédient, pour ne pas transformer le goût authentique d'un bon chocolat : pas de vanille, ni de lécithine.

Seulement des fèves, du sucre et un peu de beurre de cacao quand cela est nécessaire, surtout pour les chocolats à base de lait (et donc du lait, bien sûr).

Saldac travaille avec un artisan chocolatier dans la Drôme, qui apporte le plus grand soin à chaque étape de la transformation. Le Maître chocolatier, grâce à son savoir faire transmis depuis plusieurs générations, assure ainsi un produit fini d'une qualité exceptionnelle, aux arômes bien développés.

Chocolatier artisanal
La fève criollo, une qualité exceptionnelle!!

AS-22017	Chocolat noir 63% cacao El Inti, spécial dessert 200g	Bio		19	Saldac	Pérou	5,5%
AS-22040	Pâte de cacao 100% sans sucre El Inti 100g	Bio		19	Saldac	Pérou	5,5%
AS-22000	Chocolat noir de noir 85% El Inti 100g	Bio		19	Saldac	Pérou	5,5%
AS-22001	Chocolat noir 70% cacao El Inti 100g	Bio		19	Saldac	Pérou	5,5%
AS-22007	Chocolat noir / éclats de fèves grillées El Inti 100g	Bio		19	Saldac	Pérou	5,5%
AS-22002	Chocolat noir et amandes El Inti 100g	Bio		19	Saldac	Pérou	5,5%
AS-22012	Chocolat noir aux écorces d'oranges El Inti 100g	Bio		19	Saldac	Pérou	5,5%
AS-22013	Chocolat noir aux raisins El Inti 100g	Bio		19	Saldac	Pérou	5,5%
AS-22018	Chocolat noir pomme cannelle El Inti 100g	Bio		19	Saldac	Pérou	5,5%
AS-22019	Chocolat noir à la menthe El Inti 100g	Bio		19	Saldac	Pérou	5,5%
AS-22020	Chocolat noir au gingembre confit El Inti 100g	Bio		19	Saldac	Pérou	5,5%
AS-22010	Chocolat noir et café El Inti 100g	Bio		19	Saldac	Pérou	5,5%
AS-22015	Chocolat noir Maca El Inti 100g	Bio		19	Saldac	Pérou	5,5%
AS-22003	Chocolat au lait El Inti 100g	Bio		19	Saldac	Pérou	19,6%
AS-22004	Chocolat lait et amandes El Inti 100g	Bio		19	Saldac	Pérou	19,6%
AS-22005	Chocolat lait et café El Inti 100g	Bio		19	Saldac	Pérou	19,6%

Autres chocolats

AI-22014	Ponchito œuf surprise en chocolat 20g	Bio		72	Com.Alternativo	Divers	19,6%
AS-22029	Orangettes enrobées de chocolat noir 63% El Inti 150g Nouveau	Bio		10	Saldac	Pérou	5,5%
AS-22008	Eclats de fèves enrobés de chocolat 63% El Inti 170g	Bio		10	Saldac	Pérou	5,5%
AS-22011	Grains de café enrobés de chocolat El Inti 150g	Bio		10	Saldac	Pérou	5,5%
AS-22006	Napolitains chocolat noir 70% El Inti 40 x 5g	Bio		10	Saldac	Pérou	5,5%
AS-22039	Assortiment 32 Napolitains, (85%, 70%, noir café, lait) El Inti 160g	Bio		10	Saldac	Pérou	5,5%
AS-22031	Napolitains pour le café, noir 70% El Inti 200 x 5g Bio*	Bio		1	Saldac	Pérou	5,5%



Le chocolat El Inti est fabriqué avec les fèves de la coopérative Pangoa, située dans la province de Satipo, au début de la grande plaine amazonienne du Pérou.

Cette coopérative regroupe environ 600 producteurs, desquels seulement 90 se consacrent à la culture du cacao. La coopérative Pangoa est une des dernières au Pérou qui possèdent encore des variétés anciennes de cacaoyers, de la famille "criollo", qui renferme des caractéristiques gustatives d'une qualité exceptionnelle. Ils n'ont pas planté de variétés hybrides.



Un chocolat de couverture artisanal d'une qualité remarquable pour les fondants, mousses au chocolat et garnitures de crêpes...

En petite tablette 200g, tablette 1 kg à casser, ou en gouttes 2 kg à fondre (sur commande)

Pour la pâtisserie

AS-22009	Chocolat de couverture 70% cacao El Inti 3 x 1 kg	Bio		1	Saldac	Pérou	5,5%
AS-22014	Chocolat de couverture 63% cacao El Inti 3 x 1 kg	Bio		1	Saldac	Pérou	5,5%
AP-0210	Pépites de chocolat noir 55% vrac 5 kg	Bio		1	Raiponce	Allemagne	5,5%

EPICERIE SALEE

Spécial apéritif

AL-GO051	Snack Apéréco CroqCacahuète 50g	Bio	Loc	6	Grillon d'Or	Bretagne	5,5%
AL-GO052	Snack Apéréco CroqPiment 60g	Bio	Loc	6	Grillon d'Or	Bretagne	5,5%
AL-GO053	Snack Apéréco CroqBasilic 45g	Bio	Loc	6	Grillon d'Or	Bretagne	5,5%
AL-GO054	Snack Apéréco CroqPaprika 60g	Bio	Loc	6	Grillon d'Or	Bretagne	5,5%
AP-0031	Arachides grillées salées 125g	Bio		6	Rapunzel	Italie	5,5%
AP-0037	Noix de cajou entières 100g	Bio		8	Rapunzel	Inde	5,5%
AP-0055	Mélange étudiant - fruits secs divers 250g	Bio		8	Rapunzel		5,5%
AP-0056	Mélange étudiant - fruits secs divers vrac 5 kg	Bio		1	Rapunzel		5,5%



Code	Désignation	Bio	Local	Cond.	Fournisseur	Origine	TVA
------	-------------	-----	-------	-------	-------------	---------	-----

Autres fruits secs

AP-0001	Raisins secs Sultanines Demeter 250g	Bio		10	Rapunzel	Turquie	5,5%
AP-0002	Raisins secs Sultanines vrac 12,5 kg	Bio		1	Rapunzel	Turquie	5,5%
AP-0005	Abricots secs entiers - demeter 250g	Bio		8	Rapunzel	Turquie	5,5%
AP-0006	Abricots secs entiers cal.3 vrac 6 kg	Bio		1	Rapunzel	Turquie	5,5%
AP-0011	Figues séchées entières Natural 500g	Bio		6	Rapunzel	Turquie	5,5%
AP-0012	Figues séchées cal. 4-6 Protoben vrac 6kg	Bio		1	Rapunzel	Turquie	5,5%
AP-0015	Dattes séchées deglet noir barquette 250g	Bio		25	Rapunzel	Tunisie	5,5%
AP-0016	Dattes deglet noir branchées vrac 5 kg	Bio		1	Rapunzel	Tunisie	5,5%
AP-0086	Mangues séchées en lamelles 100g	Bio		10	Rapunzel	Burkina F.	5,5%
AP-0051	Noix de coco râpée 250g	Bio		8	Rapunzel	Sri Lanka	5,5%
AP-0052	Noix de coco râpée vrac 5kg	Bio		1	Rapunzel	Sri Lanka	5,5%
AP-0021	Amandes 250g	Bio		6	Rapunzel	Espagne	5,5%
AP-0018	Amandes complètes vrac 10kg	Bio		1	Raiponce	Espagne	5,5%
AP-0022	Amandes effilées 100g	Bio		8	Rapunzel	Italie	5,5%
AP-0025	Noisettes décortiquées - demeter 250g	Bio		6	Rapunzel	Turquie	5,5%
AP-0026	Noisettes décortiquées vrac 10 kg	Bio		1	Rapunzel	Turquie	5,5%



Raiponce, la filiale française de Rapunzel, est notre partenaire sur les fruits secs et certains condiments principalement.

En Allemagne, Rapunzel est considéré comme un pionnier dans la distribution de produits de l'agriculture biologique. La marque est aujourd'hui reconnue pour sa qualité chez les consommateurs de produits bio.

Nous proposons notamment les produits estampillés « main dans la main ». Ce logo représente la « marque » commerce équitable de Rapunzel. Il s'agit d'une évaluation qui reprend les grandes lignes du réseau international FINE de commerce équitable (dont font notamment partie FLO et l'IFAT). A cela s'ajoute un « fonds main dans la main » qui finance des projets sociaux et écologiques dans les pays concernés.



Rapunzel a aussi créé un projet original de commerce équitable, nommé Projet Turquie. Une coopération étroite s'est développée avec des producteurs turcs de fruits secs depuis 1976 et qui se matérialise aujourd'hui par:

- une prime de 8 à 12% de la matière première versée aux producteurs,
- des ingénieurs agronomes à la disposition des agriculteurs pour des conseils techniques,
- un engagement à acheter toute la récolte.

Nous essayons d'avoir toujours, pour vous, plus d'informations concernant ces projets de grande ampleur.



Code	Désignation	Bio	Local	Cond.	Fournisseur	Origine	TVA
------	-------------	-----	-------	-------	-------------	---------	-----

A tartiner

AL-PB215	Houmous nature 120g	Bio	Loc	12	Pot Bio	Bretagne	5,5%
AL-PB205	Houmous nature 350g	Bio	Loc	12	Pot Bio	Bretagne	5,5%
AL-PB217	Houmous lentilles corails 120g	Bio	Loc	12	Pot Bio	Bretagne	5,5%
AL-PB207	Houmous lentilles corails 350g	Bio	Loc	12	Pot Bio	Bretagne	5,5%
AL-PB216	Houmous poivrons rouges 120g	Bio	Loc	12	Pot Bio	Bretagne	5,5%
AL-PB206	Houmous poivrons rouges 350g	Bio	Loc	12	Pot Bio	Bretagne	5,5%
AL-BO005	Rillettes de thon aux algues 100g		Loc	12	Bretagne Océan	Bretagne	5,5%
AL-BO006	Rillettes de saumon aux algues 100g		Loc	12	Bretagne Océan	Bretagne	5,5%
AL-BO007	Rillettes de sardines aux algues 100g		Loc	12	Bretagne Océan	Bretagne	5,5%
AL-BO008	Rillettes de maquereaux aux algues 100g		Loc	12	Bretagne Océan	Bretagne	5,5%
AL-BO009	Rillettes de St Jacques aux algues 100g		Loc	12	Bretagne Océan	Bretagne	5,5%



Pour les en-cas et apéritifs, Pot Bio propose une gamme de houmous en 120 ou 350g. Des recettes originales avec notamment du poivron rouge ou encore une base de lentilles corail.



Nouveau conditionnement en 100g (anciennement 140g), pour cette gamme de rillettes de la mer, assaisonnées aux algues et autres condiments.

A déguster sur toast à l'apéritif ou en accompagnement d'une salade...

Soupes et potages

AL-BO002	Soupe de poissons 450 g		Loc	6	Bretagne Océan	Bretagne	5,5%
AL-PB002	Potage légumes verts 1 litre	Bio	Loc	6	Pot Bio	Bretagne	5,5%
AL-PB001	Potage légumes variés 1 litre	Bio	Loc	6	Pot Bio	Bretagne	5,5%
AL-PB003	Potage potimarron épicé 1 litre	Bio	Loc	6	Pot Bio	Bretagne	5,5%
AL-PB004	Potage lentille corail épicé 1 litre	Bio	Loc	6	Pot Bio	Bretagne	5,5%
AL-PB005	Potage tomate carotte 1 litre	Bio	Loc	6	Pot Bio	Bretagne	5,5%
AL-PBI02	Soupe froide d'été - carotte orange 1 litre	Bio	Loc	6	Pot Bio	Bretagne	5,5%

Cette petite entreprise basée à Talensac, à côté de Rennes, propose des houmous et des soupes savoureuses, à base de légumes bio « au plus local possible ». Sur l'année, 80% de ses approvisionnements se font localement.

Seul dans son entreprise, Bertrand Carré a également élaboré un mode de production complètement écologique, en utilisant des emballages uniquement recyclables, en filtrant l'eau et en s'approvisionnant en énergie verte.

Pot Bio diffuse ses produits sur toute la Bretagne et les Pays de Loire par l'intermédiaire de Terra Libra.



Code	Désignation	Bio	Local	Cond.	Fournisseur	Origine	TVA
------	-------------	-----	-------	-------	-------------	---------	-----

Farines

AL-JC412	Farine de blé T80 1 kg	Bio	Loc	5	JP Cloteau	Bretagne	5,5%
AL-JC415	Farine de blé T80 5 kg	Bio	Loc	1	JP Cloteau	Bretagne	5,5%
AL-JC411	Farine de blé T80 vrac 25 kg	Bio	Loc	1	JP Cloteau	Bretagne	5,5%
AL-JC402	Farine de blé noir T80 1 kg	Bio	Loc	5	JP Cloteau	Bretagne	5,5%
AL-JC405	Farine de blé noir T80 5 kg	Bio	Loc	1	JP Cloteau	Bretagne	5,5%
AL-JC401	Farine de blé noir T80 vrac 25 kg	Bio	Loc	1	JP Cloteau	Bretagne	5,5%
AL-JC432	Farine d'épautre T80 1 kg	Bio	Loc	5	JP Cloteau	Bretagne	5,5%
AL-JC435	Farine d'épautre T80 5 kg	Bio	Loc	1	JP Cloteau	Bretagne	5,5%

A Bain-de-Bretagne, Jean-Pierre Cloteau et sa femme cultivent leurs céréales pour les transformer ensuite en farine et en huiles. En faisant tout eux-même de A à Z, le couple propose des produits qui sont parfois rares à trouver localement en bio, comme la graine de lin et le son d'avoine.

La transformation de leur produit est totalement artisanale et les farines sont moulues à la meule de pierre.

L'intégralité de leur production est vendue en direct, évitant ainsi les coopératives agricoles et les négociants.

Réputés pour leur qualité, les produits de Jean-Pierre Cloteau vous assurent aussi une production complètement intégrée.



Huiles

AL-JC001	Huile de tournesol 1 litre	Bio	Loc	6	JP Cloteau	Bretagne	5,5%
AL-JC002	Huile de tournesol 3 litres	Bio	Loc	1	JP Cloteau	Bretagne	5,5%
AL-JC101	Huile de colza 1 litre	Bio	Loc	6	JP Cloteau	Bretagne	5,5%
AL-JC102	Huile de colza 3 litres	Bio	Loc	1	JP Cloteau	Bretagne	5,5%
AC-10202	Huile d'olive extra vierge (bec verseur) 50 cl	Bio		12	Coop Remedios	Andalousie	5,5%
AC-10201	Huile d'olive extra vierge (bidon métal) 5 litres	Bio		3	Coop Remedios	Andalousie	5,5%



C'est au cœur de la Sierra Gaditana, au nord de la province de Cadiz, en Andalousie (Espagne), que la Coopérative Los Remedios développe ses activités depuis plus de 50 ans pour être aujourd'hui un point d'appui essentiel au monde agricole du canton.

C'est en 1957, avec la formation d'un groupe de cultivateurs, que l'on trouve les racines de l'actuelle coopérative qui compte aujourd'hui près de 4000 adhérents, essentiellement des petits exploitants. Ce premier groupement de petits producteurs d'olives a notamment pris de l'ampleur quand en 1973, il s'est doté d'une unité de transformation de l'olive qui permet à présent le pressage de l'olive, son extraction en huile, son stockage et conditionnement.

En recherche d'une huile d'olive extra vierge de grande qualité, de première extraction à froid et biologique, Terra Libra a rencontré la Coop Los Remedios en 2008. Leur impact et leur engagement dans l'économie locale, leurs travaux d'amélioration de la qualité sur la culture et la transformation du produit nous ont rapidement mené vers un début de collaboration et donc l'importation directe de leur meilleure huile « Oro Natura », certifiée dénomination d'origine par la province de Cadiz.



Vinaigres

AL-VI011	Vinaigre de cidre 50 cl	Bio	Loc	8	Vergers de l'Ille	Bretagne	5,5%
AP-0121	Vinaigre balsamique 50cl	Bio		6	Rapunzel	Italie	5,5%

Condiments

AL-B0001	Moutarde aux algues 200g		Loc	6	Bretagne Océan	Bretagne	5,5%
AP-0065	Câpres en saumure 206g	Bio		6	Rapunzel	Turquie	5,5%
AP-0071	Dolmas Feuilles de vigne 280g	Bio		6	Rapunzel	Turquie	5,5%
AP-0072	Poivrons rouges grillés en saumure 450g	Bio		6	Rapunzel	Turquie	5,5%
AL-PB301	Citrons confits 720 ml	Bio	Loc	6	Pot Bio	Bretagne	5,5%
AP-0125	Lait de coco pressée 400ml	Bio		6	Rapunzel	Sri Lanka	5,5%

Pour cuisiner autrement, les citrons confits accompagnent les tajines, le lait de coco remplace la crème fraîche...
Ou à savourer accompagnés de salades, les poivrons grillés et les Dolmas (feuilles de vignes) de Turquie...



A la tomate

AL-PB311	Ratatouille 720 ml	Bio	Loc	6	Pot Bio	Bretagne	5,5%
AP-0061	Tomates séchées à l'huile d'olive 240g	Bio		6	Rapunzel	Turquie	5,5%
AP-0062	Tomates séchées en morceaux vrac 10 kg	Bio		1	Rapunzel	Turquie	5,5%
AP-0512	Concentré de tomate 22% 200g	Bio		12	Rapunzel	Italie	5,5%
AP-0511	Ketchup 500 ml	Bio		6	Rapunzel	Allemagne	5,5%



Toujours dans une ambiance méditerranéenne, les tomates séchées sont conservées dans l'huile d'olive vierge extra, pour rester fruitées et juteuses. Associées au romarin, elles sont très aromatisées.

Les tomates fraîchement récoltées sont lavées, coupées, salées, séchées au soleil et trempées dans l'huile. Ce qui donne un goût délicieusement fruité et épicé.

Epices

AM-0202	Poivre blanc de Malabar en grains (moulin) 50g	Bio		6	Terra Madre	Inde	5,5%
AM-0203	Poivre noir de Malabar en grains (moulin) 50g	Bio		6	Terra Madre	Inde	5,5%
AM-0201	Mélange 5 baies (moulin) 40g	Bio		6	Terra Madre	Inde	5,5%
AM-0101	Cannelle en poudre du 30g	Bio		6	Terra Madre	Sri Lanka	5,5%
AM-0102	Cardamome verte en poudre 30g	Bio		6	Terra Madre	Inde	5,5%
AM-0103	Coriandre moulue 40g	Bio		6	Terra Madre	France	5,5%
AM-0104	Cumin en poudre 35g	Bio		6	Terra Madre	Inde	5,5%
AM-0105	Curcuma 30g	Bio		6	Terra Madre	Inde	5,5%
AM-0106	Fleurs de macis 20g	Bio		6	Terra Madre	Sri Lanka	5,5%
AM-0107	Gingembre en poudre 30g	Bio		6	Terra Madre	Inde	5,5%

Code	Désignation	Bio	Local	Cond.	Fournisseur	Origine	TVA
.....Epices							
AM-0108	Noix de muscade 30g	Bio		6	Terra Madre	Inde	5,5%
AM-0301	Chili en poudre 35g	Bio		6	Terra Madre	Divers	5,5%
AM-0302	Curry de Madras doux 35g	Bio		6	Terra Madre	Inde	5,5%
AM-0303	Curry de Madras fort 35g	Bio		6	Terra Madre	Inde	5,5%
AM-0304	Garam Masala 35g	Bio		6	Terra Madre	Divers	5,5%
AM-0305	Mélange à pain d'épices 35g	Bio		6	Terra Madre	Inde	5,5%
AM-0306	Panch Phoron graines à roussir 50g	Bio		6	Terra Madre	Divers	5,5%
AM-0307	Ras el Hanout aux pétales de rose 30g	Bio		6	Terra Madre	Divers	5,5%
AM-0109	Vanille bourbon 3 gousses 10g	Bio		6	Terra Madre	Madagascar	5,5%



A découvrir, toute une gamme d'épices, herbes et aromates, pour donner des couleurs et faire le plein de saveurs...



Herbes et aromates

AM-0401	Basilic en feuilles 35g	Bio		6	Terra Madre	France	5,5%
AM-0402	Bouquet garni en feuilles 35g	Bio		6	Terra Madre	France	5,5%
AM-0403	Herbes de Provence 40g	Bio		6	Terra Madre	France	5,5%
AM-0404	Menthe verte en feuilles 10g	Bio		6	Terra Madre	Egypte	5,5%
AM-0405	Origan en feuilles 25g	Bio		6	Terra Madre	France	5,5%
AM-0406	Thym en feuilles 30g	Bio		6	Terra Madre	France	5,5%
AL-BO011	Court-bouillon au sel de Guérande, saveurs du jardin 55g	Bio	Loc	12	Bretagne Océan	Bretagne	5,5%
AL-BO012	Court-bouillon au sel de Guérande, tomate basilic 60g	Bio	Loc	12	Bretagne Océan	Bretagne	5,5%
AL-BO013	Court-bouillon au sel de Guérande, aux algues marines 70g		Loc	12	Bretagne Océan	Bretagne	5,5%
AL-BO015	Mini paillettes d'algues, salade océane 40g		Loc	12	Bretagne Océan	Bretagne	5,5%
AP-0306	Bouillon de légumes en cubes 84g	Bio		12	Rapunzel	Allemagne	5,5%
AP-0307	Bouillon de boeuf en cubes 96g	Bio		12	Rapunzel	Allemagne	5,5%
AP-0308	Bouillon de poule en cube 88g	Bio		12	Rapunzel	Allemagne	5,5%

PÂTES, CÉREALES ET LÉGUMINEUSES

Code	Désignation	Bio	Local	Cond.	Fournisseur	Origine	TVA
Pâtes artisanales							
AL-PF001	Tagliatelles natures 250g	Bio	Loc	12	Pâtes Fabre	Berry	5,5%
AL-PF002	Tagliatelles semi-complètes 250g	Bio	Loc	12	Pâtes Fabre	Berry	5,5%
AL-PF006	Torsades 250g	Bio	Loc	16	Pâtes Fabre	Berry	5,5%
AL-PF007	Penne rigate 250g	Bio	Loc	16	Pâtes Fabre	Berry	5,5%
AL-PF008	Coquillage nature 250g	Bio	Loc	16	Pâtes Fabre	Berry	5,5%
AL-PF011	Tagliatelles natures vrac 3 kg	Bio	Loc	1	Pâtes Fabre	Berry	5,5%
AL-PF012	Tagliatelles semi-complètes vrac 3 kg	Bio	Loc	1	Pâtes Fabre	Berry	5,5%
AL-PF016	Torsades vrac 5 kg	Bio	Loc	1	Pâtes Fabre	Berry	5,5%
AL-PF017	Penne rigate vrac 5 kg	Bio	Loc	1	Pâtes Fabre	Berry	5,5%
AL-PF018	Penne rigate 1/2 complète vrac 5 kg	Bio	Loc	1	Pâtes Fabre	Berry	5,5%
<p>En créant son entreprise en 1996, Rémy Fabre a résumé sa philosophie en trois mots: qualité, tradition et différence.</p> <p>A La Chapelle Saint Ursin, dans le centre de la France, l'entreprise Pâtes Fabre marque effectivement sa différence, en proposant des pâtes réellement artisanales, élaborées par laminage, extrusion à froid et séchées longuement à basse température, gardant ainsi le moelleux de la pâte et les nutriments nécessaires à un produit de qualité.</p> <p>Des pâtes très savoureuses, à découvrir absolument!! Disponibles en gros conditionnement!</p>							
							
Légumineuses							
AL-SG001	Lentilles vertes 1 kg	Bio	Loc	10	Sac à Grains	Vendée	5,5%
AL-SG002	Lentilles vertes vrac 5 kg	Bio	Loc	1	Sac à Grains	Vendée	5,5%
AL-SG003	Lentilles vertes vrac 25 kg	Bio	Loc	1	Sac à Grains	Vendée	5,5%
AL-GO062	Pois chiches 500g	Bio	Loc	6	Grillon d'Or	Bretagne	5,5%
AL-SG012	Pois chiches vrac 5 kg	Bio	Loc	1	Sac à Grains	Vendée	5,5%
AL-GO061	Pois cassés 500g	Bio	Loc	6	Grillon d'Or	Bretagne	5,5%
AL-SG042	Pois cassés vrac 5 kg	Bio	Loc	1	Sac à Grains	Vendée	5,5%
AL-SG022	Haricots blancs coco secs vrac 5 kg	Bio	Loc	1	Sac à Grains	Vendée	5,5%
AA-RFA01	Haricots rouges 1 kg			12	Andines	Equateur	5,5%
AL-SG027	Haricots rouges vrac 5 kg	Bio	Loc	1	Sac à Grains	Vendée	5,5%
AL-SG032	Flageolets vrac 5 kg	Bio	Loc	1	Sac à Grains	Vendée	5,5%



Sac à grains est une exploitation agricole de légumineuses dans le village de Poisville - ça ne s'invente pas! - à Pétosse, en Vendée. Elle s'est dernièrement associée avec d'autres producteurs pour la création d'un GIE et ainsi mutualiser la transformation et la distribution de leur production.

Alors que l'essentiel des légumineuses bio viennent aujourd'hui d'Europe de l'Est ou de Chine, Sac à grains participe à une relocalisation des activités agricoles, notamment en bio. Des haricots rouges aux lentilles, en achetant leurs produits, vous êtes sûrs d'encourager une économie locale et à forte dimension écologique.

Céréales

AA-RFK21	Riz blanc Oriza sativa 1 kg			15	Andines	Equateur	5,5%
AA-RFK22	Riz blanc Oriza sativa 5 kg			1	Andines	Equateur	5,5%
AI-15002	Riz Thai Fragrant parfumé 500g	Bio		12	C.Alternativo	Thaïlande	5,5%
AI-15001	Riz basmati Punjab 500g	Bio		8	C.Alternativo	Inde	5,5%
AL-GO071	Semoule de couscous complet 500g	Bio	Loc	6	Grillon d'Or	Bretagne	5,5%
AP-0631	Couscous complet 5 kg	Bio		1	Raiponce	Allemagne	5,5%
AL-GO072	Petit épautre 500g	Bio	Loc	6	Grillon d'Or	Bretagne	5,5%
AS-50001	Quinoa 425g	Bio		10	Saldac	Pérou	5,5%
AS-50005	Quinoa vrac 5 kg	Bio		1	Saldac	Pérou	5,5%
AS-50025	Quinoa vrac 25 kg	Bio		1	Saldac	Pérou	5,5%



La quinoa est un aliment très riche et complet. Elle contient en effet près de 15% de protéines, et de nombreuses vitamines et sels minéraux: fer, magnésium, calcium, phosphore, B1, ... pas de sucre ni gluten.

Saldac importe la quinoa du Pérou, en collaboration avec l'APCO dans le département d'Arequipa au sud du Pays. C'est une association de producteurs qui est engagée dans une démarche de conservation et de

reproduction des semences traditionnelles, dans une optique de souveraineté alimentaire et de maintien de la biodiversité.

Il s'agit avant tout de produire pour les besoins des populations locales et le marché régional, les surplus pouvant alors être exportés.



Graines

AL-JC512	Son d'Avoine 1 kg	Bio	Loc	5	JP Cloteau	Bretagne	5,5%
AL-JC515	Son d'Avoine 5 kg	Bio	Loc	1	JP Cloteau	Bretagne	5,5%
AL-JC511	Son d'Avoine vrac 25 kg	Bio	Loc	1	JP Cloteau	Bretagne	5,5%
AL-JC502	Graines de lin 1 kg	Bio	Loc	5	JP Cloteau	Bretagne	5,5%
AL-JC505	Graines de lin 5 kg	Bio	Loc	1	JP Cloteau	Bretagne	5,5%
AL-JC501	Graines de lin vrac 25 kg	Bio	Loc	1	JP Cloteau	Bretagne	5,5%



Graines de lin et son d'avoine, en production locale et transformation artisanale...!!

Le guarana est un arbuste de l'Amazonie brésilienne. Sa graine est consommée pour ses propriétés stimulantes. Elle maintient l'éveil et agit en coupe faim.

La maca est un tubercule des hauts plateaux andins (Pérou et Bolivie), dont la culture ancestrale remonte aux temps des premiers Incas. En plus de sa grande teneur en protéines, vitamines et minéraux, c'est un excellent régulateur hormonal.



Compléments alimentaires

AS-30001	Poudre de Maca Poderoso 245g	Bio		5	Saldac	Pérou	5,5%
AR-10011	Guarana en poudre 50g	Bio		10	RDV Prod	Brésil	5,5%
AR-10012	Guarana en poudre 125g	Bio		5	RDV Prod	Brésil	5,5%
AR-10014	Guarana en graines 100g	Bio		10	RDV Prod	Brésil	5,5%
AR-10017	Acérola 120 capsules de 400mg	Bio		10	RDV Prod	Brésil	5,5%
AR-10019	Açaï 120 capsules de 500mg	Bio		10	RDV Prod	Brésil	5,5%

Nouveau

SOINS DU CORPS



Code	Désignation	Bio	Local	Cond.	Fournisseur	Origine	TVA
Savons							
CB-0001	Savon exfoliant aux algues et à l'argile verte 100g	Bio	Loc	10	Bretagne Océan	Bretagne	19,6%
CD-0001	Savon d'Alep "Mumtaz" véritable 200g			5	Salaheddin	Syrie	19,6%
CA-IFP0005	Savon aromathérapie au Curcuma 80g			5	Andines	Inde	19,6%
CA-IFP0004	Savon aromathérapie à la Spiruline 80g			5	Andines	Inde	19,6%
CA-IFP0147	Savon aromathérapie au Jasmin 80g			5	Andines	Inde	19,6%
CA-IFP0002	Savon aromathérapie au Rocou 80g			5	Andines	Inde	19,6%
CA-ELA02	Savonnette beurre de Karité/citronnelle 140g			5	Andines	Burkina F.	19,6%
CA-ELA03	Savonnette beurre de Karité/Milles fleurs 140g			5	Andines	Burkina F.	19,6%



Découvrez le véritable savon d'Alep "Mumtaz". Une recette vieille de plus de 4000 ans, alliant huile d'olive et de laurier, perpétuée par quelques savonneries d'Alep en Syrie.



Soins visage

CB-0022	Exfoliant doux visage aux actifs marins 125ml	Bio	Loc	6	Bretagne Océan	Bretagne	19,6%
CB-0061	Lait démaquillant douceur aux actifs marins 200ml	Bio	Loc	6	Bretagne Océan	Bretagne	19,6%
CB-0023	Crème anti-âge régénération aux actifs marins 50ml	Bio	Loc	6	Bretagne Océan	Bretagne	19,6%

Bretagne Océan est une entreprise située au coeur d'un site naturel et protégé, sur la Côte de granite rose, à Perros Guirec, dans le nord des Côtes d'Armor.

Elle élabore des produits de bien-être alliant les vertus des ressources marines, des huiles essentielles et végétales, un pourcentage élevé d'ingrédients bio, pour protéger, nourrir et embellir la peau tout en respectant la nature.



Soins du corps

CB-0021	Gel douche aux algues, Ylang ylang et palmarosa 500 ml	Bio	Loc	6	Bretagne Océan	Bretagne	19,6%
CB-0022	Gel douche aux algues, Géranium et bois de rose 500 ml	Bio	Loc	6	Bretagne Océan	Bretagne	19,6%
CB-0023	Gel douche aux algues, Mandarine et orange 500 ml	Bio	Loc	6	Bretagne Océan	Bretagne	19,6%
CB-0026	Shampooing/douche parfum bambou 1 litre	Bio	Loc	6	Bretagne Océan	Bretagne	19,6%
CB-0027	Shampooing/douche bidon recharge 3 litres	Bio	Loc	4	Bretagne Océan	Bretagne	19,6%
CB-0031	Shampooing revitalisant aux agrumes 500 ml	Bio	Loc	6	Bretagne Océan	Bretagne	19,6%
CB-0041	Lait corporel aux algues et Bois de rose 500ml	Bio	Loc	6	Bretagne Océan	Bretagne	19,6%
CF-60101	Huile de corps à l'huile d'Argane Esprit Equo 100 ml	Bio		8	Com. Alternativo	Maroc	19,6%
CA-ELA01	Beurre de Karité brut (100%) 140g			5	Andines	Burkina F.	19,6%

Code	Désignation	Cond.	Fournisseur	Origine	TVA
------	-------------	-------	-------------	---------	-----

Encens

CA-IPO----	Encens aux huiles essentielles (Etui de 10 bâtonnets) 9 senteurs: Orange, citron, citronnelle, eucalyptus, lavande, ylang-ylang, oliban, patchouli, santal	par 10	Andines	Inde	19,6%
CA-IPO----	Encens kolam (Etui de 10 bâtonnets) 17 senteurs: Violette africaine, Frangipanier, Jasmin, Gouttes de rosée, Surya Rose, Tubéreuse, Fleur d'Oranger, Cannelle, Opium, Vanille, Thé Vert, Musc, Pin, Cèdre, Ambre, Myrrhe, Noix de Coco	par 10	Andines	Inde	19,6%

ARTISANAT

Poteries marocaines

RL-0004	Coffret tagine Rif 4 pers (avec dessous de plat et cuillère en bois)	unité	Lhadara	Maroc	19,6%
RL-0008	Coffret tagine Rif 8 pers (avec dessous de plat et cuillère en bois)	unité	Lhadara	Maroc	19,6%
RL-0028	Marmite 4 litres terre lisse diam. 25 cm / haut. 13 cm	unité	Lhadara	Maroc	19,6%
RL-0034	Marmite 2 litres petit modèle	unité	Lhadara	Maroc	19,6%
RL-0022	Plat terre lisse oval petit env. 20 cm	unité	Lhadara	Maroc	19,6%
RL-0023	Plat terre lisse oval moyen env. 25 cm	unité	Lhadara	Maroc	19,6%
RL-0024	Plat terre lisse oval grand env. 30 cm	unité	Lhadara	Maroc	19,6%
RL-0025	Saladier terre lisse petit env. 17 cm	unité	Lhadara	Maroc	19,6%
RL-0026	Saladier terre lisse moyen env. 22 cm	unité	Lhadara	Maroc	19,6%
RL-0027	Saladier terre lisse grand env. 30 cm	unité	Lhadara	Maroc	19,6%
RL-0029	Coupelle terre lisse ronde env. 15 cm	unité	Lhadara	Maroc	19,6%

Nouveau



Découvrez *ces magnifiques plats traditionnels en terre cuite, sans verni ni plomb, apportant des saveurs oubliées et pourtant si naturelles...*

C'est dans la région du Rif, au nord du Maroc que l'on trouve la meilleure terre du pays pour la fabrication des poteries destinées aux usages alimentaires. Les femmes façonnent l'argile à la main, montent un colombin sur un support plat puis lissent la poterie avec un galet pour obtenir une surface polie et agréable au touché.

Elles cuisent les plats dans un four construit en argile.

Avant la première utilisation il est important de faire tremper le plat une nuit dans l'eau puis de le sécher au four à température moyenne.



Les sacoches à vélo en feuille de palmer tressée.
Astucieuses, avec leurs attaches en cuir, elles se retirent facilement pour faire ses courses.

Vannerie et cuir

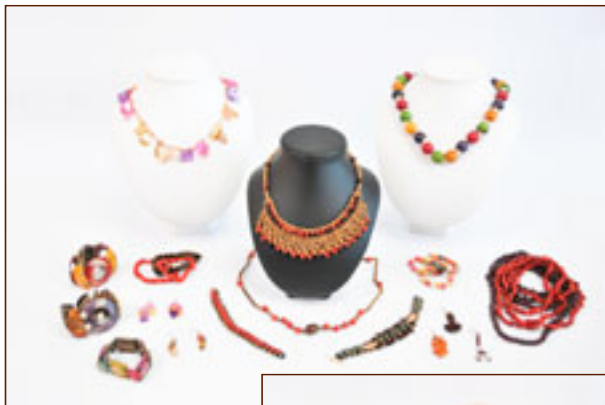
RL-0042	Jarre / cache pot en pneu recyclé	unité	Lhadara	Maroc	19,6%
RL-0041	Grand miroir rond en pneu recyclé	unité	Lhadara	Maroc	19,6%
RL-0021	Panier en ronier et anses cuir	unité	Lhadara	Maroc	19,6%
RL-0020	Sacoche de vélo (set de 2)	unité	Lhadara	Maroc	19,6%
RL-0019	Housse à sacoches vélo en sac recyclé (set de 2)	unité	Lhadara	Maroc	19,6%
RD-0001	Sac cabas toile de jute 30x25x6 (Inde)	par 5	AGG	Inde	19,6%

Nouveau

Code	Désignation	Cond.	Fournisseur	Origine	TVA
------	-------------	-------	-------------	---------	-----

Bijoux

RR-10020	Colliers coco et longs coco	par 5	RDV Production	Bresil	19,6%
RR-10007	Colliers longs bois / graines colorés	unité	RDV Production	Bresil	19,6%
RR-10023	Sautoirs açai	unité	RDV Production	Brésil	19,6%
RR-10011	Colliers simples açai	par 5	RDV Production	Bresil	19,6%
RR-10010	Colliers graines Satéré Mawé - Amazonas	unité	RDV Production	Brésil	19,6%
RR-10016	Colliers nacre	unité	RDV Production	Brésil	19,6%
RR-10013	Boucles d'oreilles coco / graines / nacre	par 5	RDV Production	Brésil	19,6%
RR-10027	Boucles d'oreilles coco / graines petit modèle	par 5	RDV Production	Bresil	19,6%
RR-10008	Bracelets simples rouges, açai colorés	par 10	RDV Production	Bresil	19,6%
RR-10012	Bracelets graines Satéré Mawé - Amazonas	par 5	RDV Production	Brésil	19,6%
RR-10001	Bracelets coco	par 5	RDV Production	Bresil	19,6%



Depuis des décennies, les femmes indigènes Satéré-Mawé, dans le centre de l'Amazonie, s'organisent pour revendiquer leurs droits garantis par la constitution fédérale brésilienne : éducation différenciée, enseignement bilingue (Satéré-Mawé et Portugais), et un système de santé adapté à leur réalité.

Leur objectif majeur est de récupérer pleinement leur autonomie économique et politique et d'assurer la gestion de leur environnement naturel, selon leurs traditions.

Avec la confection d'artisanat en graines naturelles, l'association des femmes valorise durablement le capital social et culturel de sa nation, tout en stimulant la création de sources alternatives de revenus grâce à son implication dans un commerce juste lié au guarana.



**Artisanat
en graines et
noix de coco**

A la périphérie de la ville de Fortaleza, au nord est du Brésil, dans les quartiers défavorisés, plusieurs groupements d'artisans créent et fabriquent divers objets d'artisanat à partir de matières naturelles recyclées, principalement la noix de coco et les graines d'açai.

Ce projet d'artisanat est né de l'auto-organisation des familles et des communautés pour faire face au chômage et aux problèmes socio-économiques récurrents dans ces quartiers. Ce travail artisanal crée une véritable activité professionnelle pour les jeunes du quartier. Il a aujourd'hui un rôle d'insertion sociale.

En commercialisant une partie de leur production à un prix juste en France et en Italie, les artisans peuvent progressivement acheter leurs maisons, fabriquer des machines plus performantes et améliorer leurs conditions de travail au quotidien.

Accessoires

RR-10002	Ceintures coco	unité	RDV Production	Bresil	19,6%
RR-10003	Porte monnaie coco	unité	RDV Production	Bresil	19,6%
RR-10004	Sacs coco colorés	unité	RDV Production	Bresil	19,6%
RR-10006	Sacs bois	unité	RDV Production	Bresil	19,6%
RC-0121	Sac en coton 44x37 cm	unité	Exporsal	Salvador	19,6%
RC-0122	Sac en coton 45x40 cm	unité	Exporsal	Salvador	19,6%
RC-0123	Sac en coton 52x62 cm	unité	Exporsal	Salvador	19,6%
RR-10014	Chapeaux paille naturels / colorés	unité	RDV Production	Bresil	19,6%

Textile Alpaga



Artisanat du Pérou en laine d'Alpaga et teintures naturelles, d'une qualité exceptionnelle!!

RS-0005	Chullo alpaga teinture naturelle enfant	unité	Saldac	Pérou	19,6%
RS-0006	Bonnet rattaché à écharpe, teinture naturelle enfant	unité	Saldac	Pérou	19,6%
RS-0001	Chullo alpaga teinture naturelle	unité	Saldac	Pérou	19,6%
RS-0003	Bonnet alpaga teinture naturelle avec bande relief	unité	Saldac	Pérou	19,6%
RS-0011	Echapre alpaga motif andin teinture naturelle	unité	Saldac	Pérou	19,6%
RS-0021	Gants alpaga fins teinture naturelle	unité	Saldac	Pérou	19,6%
RS-0022	Mitaines alpaga teinture naturelle	unité	Saldac	Pérou	19,6%
RS-0032	Chauffe poignets alpaga teinture naturelle unis	unité	Saldac	Pérou	19,6%
RS-0031	Guêtres bandes relief, teinture naturelle	unité	Saldac	Pérou	19,6%

Sialkot et les 1450 villages qui l'entourent, produisent environ 75% du total des ballons vendus dans le monde. Il y a quelques temps encore, la plus grande partie de ces entreprises productrices employaient largement des femmes et des enfants pour la couture des ballons sans contrat, ou avec des contrats temporaires, ne garantissant pas aux travailleurs le minimum légal.

Des importateurs du commerce équitable, en lien avec l'OIT et différentes ONG, ont donc travaillé à améliorer les conditions de travail et réduire la main d'oeuvre infantile.

Les ballons sont fabriqués par une entreprise de Sialkot, la Vision Technologies Corp, productrice de ballons cousus à la main, et ceci dans les conditions du commerce équitable de l'IFAT (réseau international de commerce équitable). Les ballons sont ensuite distribués en Bretagne par Terra Libra dans les magasins et auprès des collectivités et des clubs sportifs.



Ballons de sport

RI-A760021405	Ballon de Football Taille 5 - Bleu/Blanc	unité	Commercio Alt.	Pakistan	19,6%
RI-A760021402	Ballon de Football Taille 4 - Jaune/Blanc	unité	Commercio Alt.	Pakistan	19,6%
RI-A760021304	Ballon de Basket enfant Taille 5 - Jaune/Orange	unité	Commercio Alt.	Pakistan	19,6%
RI-A760021501	Ballon de Basket classique Taille 7 - orange	unité	Commercio Alt.	Pakistan	19,6%
RI-A760021406	Ballon de Volley Taille 4 - Blanc/Rouge	unité	Commercio Alt.	Pakistan	19,6%
RI-A760021404	Ballon de Beach Volley Taille 4 - Jaune/Noir	unité	Commercio Alt.	Pakistan	19,6%

Librairie



DVD, livre et CD musical, pour mieux comprendre les enjeux du guarana...

un fruit mythique mais aussi une colossale source de bénéfices pour la grande industrie. Au coeur de l'Amazonie brésilienne, le peuple Satéré-Mawé s'organise, fait preuve d'initiatives pour faire valoir ses droits et assurer sa survie dans la dignité.

DR-1001	CD les héritiers du guarana	unité	RDV Production	Brésil	19,6%
DR-1002	DVD les héritiers du guarana	unité	RDV Production	Brésil	19,6%
DR-1003	Livre les héritiers du guarana	unité	RDV Production	Brésil	19,6%
DI-A990012232	Poster no a la guerra	par 3	Commercio Alt.	Italie	19,6%
DI-A990012208	Poster de viaje	par 3	Commercio Alt.	Italie	19,6%
DI-A990012207	Poster vendedora de flores	par 3	Commercio Alt.	Italie	19,6%

Tél: 02 99 37 14 00

Notre engagement

entre commerce équitable et bio-local



Pour une agriculture paysanne, une relocalisation de l'économie

Pour une réduction de l'empreinte écologique, une agriculture respectueuse de l'environnement

Du producteur au consommateur, plus d'équité et plus de transparence

garantir des prix décents déconnectés des cours mondiaux des matières premières.

construire des partenariats durables permettant aux producteurs d'investir sans risque.

prépayer quand cela est nécessaire une partie de la récolte pour prendre part au co-développement de la filière.

favoriser des conditions de travail dignes, dans l'égalité entre les hommes et les femmes, et un fonctionnement au plus démocratique.

sélectionner des produits sains et naturels pour un respect de l'homme et l'environnement dans le processus de production.

Consultez notre charte détaillée et nos fiches filières sur

www.terralibra.fr

Envoyez vos commandes à contact@terralibra.fr ou par fax au 09 81 38 55 37

Demandez notre tarif / bon de commande

Conditions générales de vente

- Minimum de commande : 200 € HT

- Franco de port à 400 € HT, sur la Bretagne, Pays de Loire et Basse Normandie

Participation forfaitaire de 15 € HT pour toute commande inférieure au Franco, sauf sur nos tournées de livraisons :

- Pays de Rennes: jeudi ou vendredi de chaque semaine (commandes avant mercredi 12h00)

- Ille et Vilaine: sous 10 jours

- Triangle Rennes-Nantes-Vannes: 1ère et 3ème semaine de chaque mois

- Reste de la Bretagne: Dernière semaine de chaque mois

- Départements 44/49/53: 2ème semaine des mois de Janvier, mars, mai, juillet, septembre, novembre (tous les 2 mois)

- Franco de port à 500 € HT, sur le reste de la France

Participation forfaitaire de 25 € HT pour toute commande inférieure au franco de port.

- Règlements 30 jours nets (ou 15 jours nets lorsque facture mensualisée) - comptant à la première commande. Après des dépassements abusifs des délais de règlements, Terra Libra se réserve la possibilité de mettre en place un système de prélèvement automatique.

- Possibilité de commander par demi colis, sans majoration de prix

- Sauf accord préalable, Terra Libra s'engage à fournir des produits avec un délai minimum de 6 mois avant sa date de péremption. En cas d'erreur de livraison portant sur une date de péremption inférieure à 6 mois, l'acheteur devra nous porter réclamation sous un délai de 15 jours maximum.

- Les marchandises restent propriété de Terra Libra jusqu'à paiement complet de la facture. En cas de défaut de règlement, Terra Libra reprendra possession des marchandises dont elle est restée propriétaire.

- Dès livraison des marchandises, l'acheteur est tenu de s'assurer de la conformité de la livraison et ce dans un délai maximum de 72 heures. En cas de casse lors d'une livraison par transporteur, ce délai est ramené à 48 heures et la réclamation devra être faite par écrit avec copie des réserves portées sur le bordereau de livraison. Nous rappelons que la mention « sous réserve de déballage » n'a aucune valeur juridique et que tout litige doit être constaté par le chauffeur.

- Tout litige relatif à nos ventes serait, à défaut d'accord amiable, de la compétence exclusive du tribunal de commerce de Rennes, le droit français étant en l'occurrence seul applicable.



terralibra

6 rue Antoine de St Exupéry - ZA Bellvue - 35235 Thorigné Fouillard

Tél: 02 99 37 14 00 - Fax: 09 81 38 55 37 - courriel: contact@terralibra.fr

le réseau éco-solidaire

